

# Merry Christmas

2024



ご予約  
締め切り日  
**12/13**  
金曜日

11月30日(土)までに商品代金をお支払いの方  
コジカカード・ Coop たけふ ゆめカード  
ボーナスポイントプレゼント!



ご予約は  
お早めに!!



# ★ オーカワパン

坂井市  
丸岡町

あの日の「おいしい」をこれからも。



スポンジケーキに  
ピーチとアップル  
をサンドし特製ク  
リームで仕上げま  
した。



オーカワパン  
サンタの生ケーキ 6号  
直径約18cm

ボーナスポイント  
**+50**  
ポイント

お渡し期間 12/22 (日) ~25 (水)

本体価格 **4,000円**

乳成分 卵 小麦 (税込4,320円)

# Special Cakes

スペシャルケーキ



いちごを2層に  
たっぷりサンドし、  
特製クリーム  
で仕上げた贅沢  
なケーキです。



オーカワパン  
いちごスペシャル 5号  
直径約15cm

ボーナスポイント  
**+50**  
ポイント

お渡し期間 12/22 (日) ~25 (水)

本体価格 **4,800円**

乳成分 卵 小麦 (税込5,184円)



いちごを2層に  
たっぷりサンドし、  
各種フルーツ  
とクリームで彩り  
ました。



オーカワパン  
フルーツスペシャル 4.5号  
直径約13.5cm

ボーナスポイント  
**+50**  
ポイント

お渡し期間 12/22 (日) ~25 (水)

本体価格 **4,000円**

乳成分 卵 小麦 (税込4,320円)



カカオ70%チョコと  
ホワイトチョコの2  
層のムースを滑らか  
なチョコレートで仕  
上げました。



オーカワパン  
ショコラワールド 4.5号  
直径約13.5cm

ボーナスポイント  
**+50**  
ポイント

お渡し期間 12/22 (日) ~25 (水)

本体価格 **3,500円**

乳成分 卵 小麦 (税込3,780円)



なめらかで濃厚な  
チーズ生地に、ク  
ランブルクッキー  
のサクッと食感が  
たのしいチーズ  
ケーキです。



オーカワパン  
バイクドチーズケーキ 5号  
直径約15cm

ボーナスポイント  
**+50**  
ポイント

お渡し期間 12/22 (日) ~25 (水)

本体価格 **3,800円**

乳成分 卵 小麦 (税込4,104円)



特製チョコクリーム  
に刻んだ生チョコを  
混ぜ込み、チョコス  
ポンジでサンド。ラ  
ズベリージャムが隠  
し味のケーキです。



オーカワパン  
生チョコノエル 5号  
直径約15cm

ボーナスポイント  
**+50**  
ポイント

お渡し期間 12/22 (日) ~25 (水)

本体価格 **3,500円**

乳成分 卵 小麦 (税込3,780円)

特典 11月30日(土)までの商品代金お支払いで **ボーナスポイントプレゼント!** (コジカカード・コープたけふ ゆめカード)

数量限定

10種類のプチケーキをクリスマスオーナメントで可愛く仕上げました。



さっちゃんのママ  
クリスマス  
プチフル  
10個入

お渡し期間 12/24 (火) ~25 (水)  
本体価格 **3,200円**  
(税込3,456円)



数量限定

定番のプチフルにキャラメル・マンゴー・イチゴのティラミス・ピスタチオ・ショコラをプラスした贅沢なプチフル。



さっちゃんのママ  
贅沢15種  
クリスマス  
プチフル  
15個入

お渡し期間 12/24 (火) ~25 (水)  
本体価格 **4,800円**  
(税込5,184円)



数量限定



さっちゃんのママ  
クリスマス  
デコレーション  
4号  
直径約12cm

お渡し期間 12/24 (火) ~25 (水)  
本体価格 **3,000円**  
(税込3,240円)



たっぷりのチョコカスタードと本格チョコ生クリームをぜいたくに使用した人気のタルトです。



数量限定



e-café  
プレミアム  
生チョコタルト  
5号  
直径約15cm

お渡し期間 12/24 (火) ~25 (水)  
本体価格 **4,800円**  
(税込5,184円)



生チョコ棒をはさんだ苺の生クリームロールにクレープをまいた大人も子供も大好きなケーキ。



数量限定



リリアン  
シュートリュフと  
チーズとガトー  
ショコラの  
トリプルケーキ  
5号  
直径約15cm

お渡し期間 12/24 (火) ~25 (水)  
本体価格 **5,400円**  
(税込5,832円)



数量限定



リリアン  
クレープノエル  
生チョコと  
苺クリーム  
約15cm×8cm

お渡し期間 12/24 (火) ~25 (水)  
本体価格 **4,500円**  
(税込4,860円)

甘さ控えめなフレッシュ生クリームといちごのケーキです。



数量限定



パティスリー  
KANSENDO  
クリスマス  
生クリーム 5号  
直径約15cm

お渡し期間 12/24 (火) ~25 (水)  
本体価格 **4,800円**  
(税込5,184円)

しっとり焼いた濃厚なチーズケーキです。



数量限定



パティスリー  
KANSENDO  
半熟ちいず  
5号  
直径約15cm

お渡し期間 12/24 (火) ~25 (水)  
本体価格 **3,600円**  
(税込3,888円)

なめらかで上質なチョコクリームとしっとりココア生地でサンドしたチョコレートケーキです。かわいいリース枝のデザインもお楽しみ下さい。



数量限定



洋菓子ハシモト  
とことん  
ショコラ 5号  
直径約15cm

お渡し期間 12/24 (火) ~25 (水)  
本体価格 **4,800円**  
(税込5,184円)

\*ケーキのカットおよび盛り付けはイメージです。 \*実際の商品はカタログと多少異なる場合があります。 \*飾り等、一部仕様が変わる場合がございますのでご了承ください。 \*ご予約の締め切り日が異なる商品がございますのでご了承ください。 \*数量限定商品は数量に達し次第、予約受付は終了させていただきます。 \*消費税は8%です(ペット用ケーキは10%)

# Special Cakes

## スペシャルケーキ

サントメ・プリンシペよりフェアトレードされた、貴重なオーガニック・カカオ「TCHILOLI」を使ったしっとり濃厚なガトーショコラ。こだわりの本生クリームもたっぷり。リピーター続出の定番人気商品です。

福井市上野本町





**16**  
ル・タニ  
ガトーショコラ 5号  
直径約15cm

数量限定

お渡し期間 12/24 (火) ~25 (水)  
本体価格 **5,500円**  
乳成分 卵 小麦 (税込5,940円)



坂井市三国町

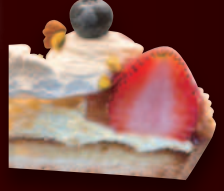



**17**  
スリール  
X'mas苺タルト 5号  
直径約15cm

数量限定

お渡し期間 12/24 (火) ~25 (水)  
本体価格 **5,000円**  
乳成分 卵 小麦 (税込5,400円)

サクサクタルト生地に自家製カスタードクリームと甘い苺が絶妙なケーキです。



**18**  
スローベリィ  
いちご&シャイン  
マスカット 5号  
直径約15cm

数量限定

お渡し期間 12/24 (火) ~25 (水)  
本体価格 **5,200円**  
乳成分 卵 小麦 (税込5,616円)



苺とシャインマスカットをたっぷり使った豪華な生クリームケーキ。スポンジや生クリームは甘さ控えめ。



**19**  
スローベリィ  
ハーフ&ハーフ 5号  
直径約15cm

数量限定

お渡し期間 12/24 (火) ~25 (水)  
本体価格 **4,500円**  
乳成分 卵 小麦 (税込4,860円)

いちご&バナナケーキとバナナショコラケーキのハーフ&ハーフデコレーションケーキ。



苺プレミアムという名の通り、日本産の苺をたくさん使った(デコレーションには7粒使用) X'masケーキ! 純生クリームを使った口どけの良い生クリームもクリスマスの定番で嬉しいポイント♡

福井市松本




元禄十二年創業  
御素麺屋



**20**  
御素麺屋  
苺プレミアム 5号  
直径約15cm

数量限定

お渡し期間 12/24 (火) ~25 (水)  
本体価格 **4,800円**  
乳成分 卵 小麦 (税込5,184円)



**21**  
御素麺屋  
トロア  
約15.5cm×5.5cm×3本

数量限定

お渡し期間 12/24 (火) ~25 (水)  
本体価格 **4,800円**  
乳成分 卵 小麦 (税込5,184円)

3種類ものクリスマスケーキを一度に味わえるってなんて贅沢! 2024年は定番の生クリームに加え、ショコラ・モンブランをチョイスしました。飾りにも苺やチョコ、栗を豪華にデコレーション♪



**特典** 11月30日(土)までの商品代金お支払いで **ボーナスポイントプレゼント!** (コジカカード・コープたけふ ゆめカード)

Merry Christmas



抹茶チョコレート  
をふんだんに使  
用したケーキ。

23

VIVANT  
抹茶スフレ  
約13.5cm×13.5cm

数量  
限定

お渡し期間 12/24 (火) ~25 (水)

本体価格 **4,620円**  
(税込4,990円)

乳成分 卵 小麦



ピンクのスポンジ  
にVIVANT特製生  
クリームとフルー  
ツをサンドし贅沢  
に仕上げたケーキ  
です。

22

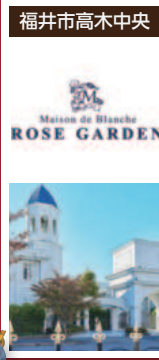
VIVANT  
生クリーム  
デコレーションケーキ  
約14cm×12.5cm

数量  
限定

お渡し期間 12/24 (火) ~25 (水)

本体価格 **4,520円**  
(税込4,882円)

乳成分 卵 小麦



毎年、大人気の6種類のX'masアソート。定番スイーツから、クリ  
スマス限定のオリジナルスイーツまで。1つ1つが主役級の味とボリューム  
で満足感のある1箱。

数量  
限定

25

ローズガーデン  
ローズガーデン  
クリスマスアソート“シェリ”  
6個入

お渡し期間 12/24 (火) ~25 (水)

本体価格 **4,800円**  
(税込5,184円)

乳成分 卵 小麦

丁寧に焼き上げたふわふわのスポンジ生地に、純正生クリームと  
旬の苺をたっぷりサンドしました。

数量  
限定

24

ローズガーデン  
エトワール・フィラント 5号  
直径約15cm



お渡し期間 12/24 (火) ~25 (水)

本体価格 **5,000円**  
(税込5,400円)

乳成分 卵 小麦

いちごをふんだんに使用し  
たいちご農園が作るケーキ  
です。



26

明城ファーム  
いちご屋さんの  
クリスマス  
ケーキ 5号  
直径約15cm



数量  
限定

お渡し期間 12/24 (火) ~25 (水)

本体価格 **5,000円**  
(税込5,400円)

乳成分 卵 小麦

いちごをふんだんに使用したいちご農園  
が作るタルトです。



27

明城ファーム  
いちご屋さんの  
クリスマス  
タルト 5号  
直径約15cm

お渡し期間 12/24 (火) ~25 (水)

本体価格 **4,800円**  
(税込5,184円)

乳成分 卵 小麦

当店自慢のしっとりし  
たスポンジ生地にこだ  
わりの生クリームと苺  
をサンドしました。



28

リトルデコ  
苺と生クリームの  
デコレーション  
5号  
直径約15cm



数量  
限定

お渡し期間 12/24 (火) ~25 (水)

本体価格 **4,600円**  
(税込4,968円)

乳成分 卵 小麦

※ケーキのカットおよび盛り付けはイメージです。 ※実際の商品はカタログと多少異なる場合があります。 ※飾り等、一部仕様に変更になる場合がございますのでご了承ください。  
※ご予約の締め切り日が異なる商品がございますのでご了承ください。 ※数量限定商品は数量に達次第、予約受付は終了させていただきます。お早めにご予約ください。 ※消費税は8%です(ペット用ケーキは10%)

# Variety Cakes バラエティケーキ

有名メーカー各社の自慢のケーキです。こだわりの逸品をお楽しみください



ご予約締切日  
12/6(金)  
まで

さっぱりとした味わいの  
クリームを使用しピーチ  
とパインを二層に挟ん  
だハニーオリジナルケー  
キです。



ハニーオリジナル  
クリスマスいちご 4号  
直径約12cm

ボーナスポイント  
**+100**  
ポイント

お渡し期間 12/20(金)~25(水)

本体価格 **2,900円**

乳成分 卵 小麦 (税込3,132円)



辻利兵衛本店  
創業、江戸時代から伝統を受け継ぐ京都・宇治市の老舗茶舗です。

辻利兵衛本店の宇治抹茶を使用したケーキです。宇治抹茶のスポンジに、宇治抹茶のホイップクリームと北海道産小豆のかのこを2層サンドし、ホワイトシエイブチョコをトッピングしました。別添の抹茶パウダーをかける、さらに濃厚な抹茶の風味をお楽しみいただけます。



Pasco  
プティ・ショコラ 4号  
直径約12cm

チョコレートを使用したショコラ生地、キャラメルペースト、サクサクしたパフ入りチョコクリームをサンド。チョコトリュフをトッピング。

ボーナスポイント  
**+30**  
ポイント

お渡し期間 12/20(金)~25(水)

本体価格 **2,500円**

乳成分 卵 小麦 (税込2,700円)



Pasco  
プティ・モンブラン 4号  
直径約12cm

糖漬マロンダイスとカスタードホイップクリームを2層サンドし、マロンクリームをデコレーション。渋皮付きの糖漬マロンをトッピングしました。

ボーナスポイント  
**+30**  
ポイント

お渡し期間 12/20(金)~25(水)

本体価格 **2,500円**

乳成分 卵 小麦 (税込2,700円)



Pasco  
辻利兵衛本店監修宇治抹茶ケーキ 4号  
直径約12cm

ボーナスポイント  
**+30**  
ポイント

お渡し期間 12/20(金)~25(水)

本体価格 **2,500円**

乳成分 卵 小麦 (税込2,700円)

**特典** 11月30日(土)までの商品代金お支払いで **ボーナスポイントプレゼント!** (コジカカード・コープたけふ ゆめカード)



口どけの良いスポンジとクリームが特徴の苺を使用したクリスマスケーキです。

別添苺 4個



33 ヤマザキ  
生ケーキ 4号  
直径約12cm

お渡し期間 12/20 (金) ~25 (水)  
**本体価格 2,300円**  
 ナスポイント +30  
 乳成分 卵 小麦 (税込2,484円)

別添苺 5個



34 ヤマザキ  
生ケーキ 5号  
直径約15cm

お渡し期間 12/20 (金) ~25 (水)  
**本体価格 3,100円**  
 ナスポイント +50  
 乳成分 卵 小麦 (税込3,348円)

別添苺 6個



35 ヤマザキ  
生ケーキ 6号  
直径約18cm

お渡し期間 12/20 (金) ~25 (水)  
**本体価格 3,600円**  
 ナスポイント +50  
 乳成分 卵 小麦 (税込3,888円)

口どけの良いスポンジとクリームが特徴の苺を使用したクリスマスケーキです。

別添苺 7個



36 ヤマザキ  
生ケーキ 7号  
直径約21cm

お渡し期間 12/20 (金) ~25 (水)  
**本体価格 4,300円**  
 ナスポイント +50  
 乳成分 卵 小麦 (税込4,644円)

別添苺 5個



37 ヤマザキ  
生チョコケーキ 5号  
直径約15cm

お渡し期間 12/20 (金) ~25 (水)  
**本体価格 3,100円**  
 ナスポイント +50  
 乳成分 卵 小麦 (税込3,348円)

別添苺 4個



38 ヤマザキ  
苺サンド 4号  
直径約12cm

お渡し期間 12/20 (金) ~25 (水)  
**本体価格 3,300円**  
 ナスポイント +50  
 乳成分 卵 小麦 (税込3,564円)

削りチョコとチョコクリームをサンドし、チョコをトッピングしたチョコづくしのクリスマスケーキです。

角切り苺と果肉感のある苺ブレザープをそれぞれサクサクとした乳風味豊かなクリームが特徴のクリスマスケーキです。

別添苺 2個



39 ヤマザキ  
ショートケーキ詰合せ 6号  
直径約18cm

6種類の味が楽しめるパーティーにぴったりのクリスマスケーキです。

ご予約締切日 12/6 (金) まで

お渡し期間 12/20 (金) ~25 (水)  
**本体価格 3,600円**  
 ナスポイント +50  
 乳成分 卵 小麦 (税込3,888円)

別添苺 4個



40 ヤマザキ  
ストロベリーとチョコのクリスマスケーキ 6号  
直径約18cm

ストロベリーのケーキと、チョコのケーキの2種類の味わいを楽しめるクリスマスケーキです。

ご予約締切日 12/6 (金) まで

お渡し期間 12/20 (金) ~25 (水)  
**本体価格 3,600円**  
 ナスポイント +50  
 乳成分 卵 小麦 (税込3,888円)

別添苺 2個



41 ヤマザキ  
4種のアソートケーキ 6号  
直径約18cm

4種類の味が楽しめるパーティーにぴったりのクリスマスケーキです。

ご予約締切日 12/6 (金) まで

お渡し期間 12/20 (金) ~25 (水)  
**本体価格 3,700円**  
 ナスポイント +50  
 乳成分 卵 小麦 (税込3,996円)

別添苺 4個



42 ヤマザキ  
苺とチョコの切れてるケーキ 6号  
直径約18cm

2種類の味が楽しめるパーティーにぴったりのクリスマスケーキです。

ご予約締切日 12/6 (金) まで

お渡し期間 12/20 (金) ~25 (水)  
**本体価格 3,700円**  
 ナスポイント +50  
 乳成分 卵 小麦 (税込3,996円)

\*ケーキのカットおよび盛り付けはイメージです。 \*実際の商品はカタログと多少異なる場合があります。 \*飾り等、一部仕様が変更になる場合がございますのでご了承ください。  
 \*ご予約の締め切り日が異なる商品がございますのでご了承ください。 \*数量限定商品は数量に達次第、予約受付は終了させていただきます。お早めにご予約ください。 \*消費税は8%です(ペット用ケーキは10%)



# Variety Cakes バラエティケーキ



北海道産チーズを使用したチーズスフレケーキです。(製成品中に北海道産チーズ2%使用)

別添苺3個  
苺のケーキとチョコケーキの2つの味が楽しめるペアケーキです。

乳風味豊かなホイップカスタードクリームとクレープを10層に重ねました。

ご予約締切日  
12/6(金)まで



43 ヤマザキ  
北海道産チーズのスフレケーキ 5号  
直径約15cm

44 ヤマザキ  
ペアケーキ  
直径約11cm×2個

45 ヤマザキ  
ミルクレープ 6号  
直径約18cm

お渡し期間 12/20(金)~25(水)  
本体価格 **1,900円**  
乳成分 卵 小麦 (税込2,052円)

お渡し期間 12/20(金)~25(水)  
本体価格 **3,200円**  
ボーナスポイント +50ポイント  
乳成分 卵 小麦 (税込3,456円)

お渡し期間 12/20(金)~25(水)  
本体価格 **2,700円**  
ボーナスポイント +30ポイント  
乳成分 卵 小麦 (税込2,916円)

バイクドチーズ・チーズムース・マスカルドボネチーズクリームを重ねた3層仕立てのチーズケーキです。

ガトーショコラ・チョコ・チョコムース・生チョコ・ガナッシュを重ねたチョコづくしのチョコケーキです。

ココアスポンジにキャラメルクリームとガナッシュクリームをサンドしたブッシュ・ド・ノエルです。



46 ヤマザキ  
3層仕立てのチーズケーキ 4号  
直径約12cm

47 ヤマザキ  
ショコラ・ド・ノエル 4号  
直径約12cm

48 ヤマザキ  
ブッシュ・ド・ノエル  
約7.5cm×16.5cm

お渡し期間 12/20(金)~25(水)  
本体価格 **3,200円**  
ボーナスポイント +50ポイント  
乳成分 卵 小麦 (税込3,456円)

お渡し期間 12/20(金)~25(水)  
本体価格 **3,300円**  
ボーナスポイント +50ポイント  
乳成分 卵 小麦 (税込3,564円)

お渡し期間 12/20(金)~25(水)  
本体価格 **3,200円**  
ボーナスポイント +50ポイント  
乳成分 卵 小麦 (税込3,456円)



ご予約締切日  
12/6(金)まで

49 ヤマザキ  
6種のフルーツタルト 4号  
直径約12cm

50 ヤマザキ  
宇治抹茶ケーキ 4号  
辻利一本店宇治抹茶使用  
直径約12cm

51 ヤマザキ  
ホワイトケーキ 6号  
直径約18cm

お渡し期間 12/20(金)~25(水)  
本体価格 **3,200円**  
ボーナスポイント +50ポイント  
乳成分 卵 小麦 (税込3,456円)

お渡し期間 12/20(金)~25(水)  
本体価格 **3,300円**  
ボーナスポイント +50ポイント  
乳成分 卵 小麦 (税込3,564円)

お渡し期間 12/20(金)  
本体価格 **2,500円**  
ボーナスポイント +30ポイント  
乳成分 卵 小麦 (税込2,700円)

特典 11月30日(土)までの商品代金お支払いで **ボーナスポイントプレゼント!** (コジカカード・コープたけふ ゆめカード)



有名メーカー各社の自慢のケーキです。

こだわりの逸品をお楽しみください



ボーナスポイント  
**+50**  
ポイント

しっとりしたスポンジに生チョコをトッピング。チョコホイップクリーム、チョコクリームをサンドしました。



フジパン  
**クリスマス  
ショコラケーキ  
5号**  
直径約15cm

お渡し期間 12/20 (金) ~25 (水)

本体価格 **3,200円**

乳成分 卵 小麦 (税込3,456円)



ボーナスポイント  
**+30**  
ポイント

マロンホイップクリームとマロンダイスをサンドし、洋酒を効かせたマロン入りクリームをたっぷり絞り、渋皮付き栗をトッピングしました。



フジパン  
**モンブラン 4号**  
直径約12cm

お渡し期間 12/20 (金) ~25 (水)

本体価格 **2,700円**

乳成分 卵 小麦 (税込2,916円)

# A La Carte

-アラカルト-

早めにお渡しできるケーキです。数量限定ですのでご予約はお早めに!

数量  
限定

12/1~19  
早めのお渡し



ほんのり洋酒がきいたシロップでしっとりさせたココアスポンジに、ヘーゼルナッツ味のクリームを二層にサンドしケーキ全体にもクリームをコーティング。上面に削りチョコを贅沢に散りばめました。



ファミリー製菓  
**チョコレート・エ・プラリナート 5号**  
直径約14.5cm

お渡し期間 12/1 (日) ~19 (木)

本体価格 **3,000円**

乳成分 卵 小麦 (税込3,240円)

数量  
限定

12/1~19  
早めのお渡し



ファミリー製菓  
**濃厚チーズケーキ**  
直径約11.5cm

数量  
限定

12/1~19  
早めのお渡し

国産の牛乳から作ったクリームチーズをたっぷり使った濃厚チーズケーキ。栄養価の高いヘーゼルナッツにとろ〜りと甘じょっぱい塩キャラメルソースを加えたチーズとヘーゼルナッツのおいしさ奏でる「ココロを満たす」チーズケーキをお楽しみください。

お渡し期間 12/1 (日) ~19 (木)

本体価格 **3,000円**

乳成分 卵 小麦 (税込3,240円)



ファミリー製菓  
**苺のティラミス**  
直径約11cm

イタリア産マスカルポーネを使用したムースの中に苺ダイスを仕込んで果肉入りのストロベリークリームを絞りココアビスケットを振り掛けました。甘酸っぱい苺とマスカルポーネチーズのマリアージュをお楽しみください。

お渡し期間 12/1 (日) ~19 (木)

本体価格 **2,500円**

乳成分 卵 小麦 (税込2,700円)



ファミリー製菓  
**ノエル・ラ・ネージュ 5号**  
直径約15cm

数量  
限定

12/1~19  
早めのお渡し

甘酸っぱい果肉入りのストロベリークリームをサンドしてホイップクリームで覆いました。苺の甘酸っぱさが魅力。雪に見立てた白いビスケットをシンプルにデコレーションしました。聖夜の夜をシックにお過ごしください。

お渡し期間 12/1 (日) ~19 (木)

本体価格 **2,500円**

乳成分 卵 小麦 (税込2,700円)



ファミリー製菓  
**マロン・ノエル**  
約11.5cm×9.5cm

フランス産の栗を使ったムースにイタリア産の苺を仕込みました。北海道産バターとフランス産マロンペースト、カスタードクリームでなめらかな口溶けに仕上げたマロンクリームを絞り渋皮栗を飾りました。ココアのスポンジとの相性もピッタリ!栗好きのためのクリスマスケーキをお楽しみください。

お渡し期間 12/1 (日) ~19 (木)

本体価格 **3,000円**

乳成分 卵 小麦 (税込3,240円)

\*ケーキのカットおよび盛り付けはイメージです。 \*実際の商品はカタログと多少異なる場合があります。 \*飾り等、一部仕様が変更になる場合がございますのでご了承ください。  
\*ご予約の締め切り日が異なる商品がございますのでご了承ください。 \*数量限定商品は数量に達し次第、予約受付は終了させていただきます。お早めにご予約ください。 \*消費税は8%です(ペット用ケーキは10%)



ケーキサイズの目安にお使いください。

# Healthy Cakes

ヘルシー

ケーキ

ご予約締切日  
12/6(金)  
まで

さっぱりとしたホイップクリームと苺ブレザーをスポンジでサンドした糖質を抑えたケーキです。



62 別添苺 4個

ヤマザキ  
糖質を抑えた苺のケーキ 4号  
直径約12cm

ボーナスポイント +30 ポイント

お渡し期間 12/20(金)~25(水)

本体価格 2,300円

乳成分 卵 小麦 (税込2,484円)

※[日本食品標準成分表2020年版のショートケーキ(果実なし)との比較(100g当たり)で糖質58%オフ(エリスリトールを除いた糖質の比較では69%オフ)]

ご予約締切日  
12/6(金)  
まで

さっぱりとしたチョコクリームとアーモンドをココアスポンジでサンドした糖質を抑えたケーキです。



63

ヤマザキ  
糖質を抑えたチョコケーキ 4号  
直径約12cm

ボーナスポイント +30 ポイント

お渡し期間 12/20(金)~25(水)

本体価格 2,300円

乳成分 卵 小麦 (税込2,484円)

※[日本食品標準成分表2020年版のショートケーキ(果実なし)との比較(100g当たり)で糖質57%オフ(エリスリトールを除いた糖質の比較では66%オフ)]

ご予約締切日  
12/6(金)  
まで

チーズのコクが特徴の糖質を抑えたバスク風のチーズケーキです。



64

ヤマザキ  
糖質を抑えたバスク風チーズケーキ 4号  
直径約12cm

ボーナスポイント +30 ポイント

お渡し期間 12/20(金)~25(水)

本体価格 2,300円

乳成分 卵 小麦 (税込2,484円)

※[日本食品標準成分表2020年版のバイクドチーズケーキとの比較(100g当たり)で糖質37%オフ(エリスリトールを除いた糖質の比較では38%オフ)]

TAKAKI BAKERY

CGC



65 数量限定

タカキベーカリー  
卵・乳・小麦を使わないケーキ 5号  
直径約15cm

8大アレルゲン 不使用ケーキ

原材料に「卵・乳製品・小麦粉」を使用しておりません。

ボーナスポイント +50 ポイント

お渡し期間 12/24(火)~25(水)

本体価格 3,500円

(税込3,780円)

タカキベーカリーお客様相談室 受付時間 9:00~17:00  
0120-133-110 (土・日・祝日・年末年始を除く)

【原材料】黄桃シロップ漬(南アフリカ共和国製造)、豆乳入りホイップ、砂糖、米粉、水あめ加工品、麦芽糖、でん粉、洋なしシロップ漬、ぶどう、いちごピューレ、植物油、オリゴ糖、大豆たん白、食塩、シロップ、寒天加工品、トレハロース、糖料(加工でん粉、アルギン酸エステル、増粘多糖類)、ソルビトール、乳化剤、膨張剤、クロレラエキス、香料、酸味料、メタリン酸Na、環状オリゴ糖、酸化防止剤(V.C)、pH調整剤、乳酸Ca、(一部に大豆もを含む)

相模屋

「相模屋」は1951年創業、お豆腐のおいしさを追求しながらも、新たな価値の創造に取り組み続ける老舗豆腐メーカーです。



66 Pasco

Pasco  
相模屋監修  
糖質オフの豆乳  
ティラミスケーキ 4号  
直径約12cm

ボーナスポイント +30 ポイント

お渡し期間 12/20(金)~25(水)

本体価格 2,300円

乳成分 卵 小麦 (税込2,484円)

※[日本食品標準成分表2015年版]記載のショートケーキ、果実なし(100g当たり)との比較で糖質50%オフ

特典 11月30日(土)までの商品代金お支払いで ボーナスポイントプレゼント! (コジカカード・コープたけふ ゆめカード)

# Character Cakes

## キャラクターケーキ

### Sanrio characters

ご予約締切日  
12/6(金)  
まで

数量  
限定

67

ヤマザキ  
クリスマスキャラクター  
ケーキ4号(サンリオ)  
直径約12cm

© 2024 SANRIO CO., LTD. APPROVAL NO. L652327

\*ピックはお客様に飾り付けていただく仕様です。\*画像はイメージです。



「サンリオ」のキャラクターピックを自由に飾って楽しめるケーキです。キャラクターがデザインされたお皿が1枚付属します。

ボーナスポイント  
+50  
ポイント

お渡し期間 12/20(金)~25(水)

本体価格 4,300円

乳成分 卵 小麦 (税込4,644円)

### ドラえもん

ご予約締切日  
12/6(金)  
まで

数量  
限定

68

ヤマザキ  
クリスマスキャラクター  
ケーキ4号(ドラえもん)  
直径約12cm

© Fujiko-Pro, Shogakukan, TV-Asahi, Shin-ei, and ADK

\*ピックはお客様に飾り付けていただく仕様です。\*画像はイメージです。



「ドラえもん」のキャラクターピックを自由に飾って楽しめるケーキです。キャラクターがデザインされたお皿が1枚付属します。

ボーナスポイント  
+50  
ポイント

お渡し期間 12/20(金)~25(水)

本体価格 4,300円

乳成分 卵 小麦 (税込4,644円)

サンタの帽子をかぶったアンパンマンとメロンパンナちゃんとメリークリスマス!



© やなせたかし/フレーベル館・TMS・NTV



69

別添  
苺  
3個

フジパン  
アンパンマンケーキ 5号  
直径約15cm

ボーナスポイント  
+50  
ポイント

お渡し期間 12/20(金)~25(水)

本体価格 4,200円

乳成分 卵 小麦 (税込4,536円)



ケーキ天面にチョコレートソースで人気キャラクター「スヌーピー」を線描き。仲間たちを飾り付けて見た目にも楽しいクリスマスケーキです。



© 2024 Peanuts Worldwide LLC  
www.snoopy.co.jp



87

CGC

スヌーピー  
スヌーピー ホワイトクリスマスパーティー  
直径約12cm×高さ約5cm

数量  
限定

ボーナスポイント  
+50  
ポイント

お渡し期間 12/24(火)~25(水)

本体価格 3,800円

乳成分 卵 小麦 (税込4,104円)



## Pet Cakes ペットケーキ

ワンちゃんやネコちゃんのクリスマスケーキです

小さいケーキを組み合わせた3種類のアソートセットです。

ご予約締切日  
12/6(金)  
まで

冷凍でのお渡し

70

ペットライブラリー  
犬猫用クリスマス  
プチケーキアソート

約4cm×4cm×2.8cm

お渡し期間 12/24(火)~25(水)

本体価格 1,400円

乳成分 卵 小麦 (税込1,540円)



ジャムやムース、ホイップクリームと米粉のスポンジの4層を重ねたブッシュドノエルです。

71

ペットライブラリー  
犬猫用クリスマス  
ブッシュドノエル

約7.5cm×5.5cm×5.3cm

ご予約締切日  
12/6(金)  
まで

冷凍でのお渡し

お渡し期間 12/24(火)~25(水)

本体価格 1,600円

乳成分 卵 小麦 (税込1,760円)



\*ケーキのカットおよび盛り付けはイメージです。\*実際の商品はカタログと多少異なる場合があります。\*飾り等、一部仕様が変更になる場合がございますのでご了承ください。  
\*ご予約の締め切り日が異なる商品がございますのでご了承ください。\*数量限定商品は数量に達し次第、予約受付は終了させていただきます。お早めにご予約ください。\*消費税は8%です(ペット用ケーキは10%)

ケーキサイズの目安にお使いください。

# アイスクリームケーキ Ice Cream Cakes



※12月28日以降のお渡しの場合、ドライアイスは付属しません



老舗洋菓子店の  
バラエティ豊かな  
シューアイスセット



冷凍でのお渡し



洋菓子のヒロタ  
クリスマスギフト

43ml×12個

お渡し期間 12/16 (月) ~31 (火)

本体価格 **2,200円**

ボーナスポイント  
**+30**  
ポイント

乳成分 卵 小麦 (税込2,376円)



冷凍でのお渡し



協同乳業  
いろいろどんぐり  
パーティパック

11ml×64個

お渡し期間 12/16 (月) ~31 (火)

本体価格 **2,600円**

ボーナスポイント  
**+30**  
ポイント

乳成分 卵 落花生 (税込2,808円)



冷凍でのお渡し



オハヨー乳業  
生チョコアイス  
デコレーション

直径約17cm×6.5cm

ベルギー産のクーベルチュールを使用した生チョコをたっぷりトッピングしたアイスケーキです。

お渡し期間 12/16 (月) ~31 (火)

本体価格 **4,000円**

ボーナスポイント  
**+50**  
ポイント

乳成分 卵 小麦 (税込4,320円)



冷凍でのお渡し



オハヨー乳業  
ジャージー牛乳アイスクリームギフト

120ml×10個

濃厚でまろやかなジャージー乳をたっぷり并使用したプレミアムアイスです。

お渡し期間 12/16 (月) ~31 (火)

本体価格 **3,300円**

ボーナスポイント  
**+50**  
ポイント

乳成分 卵 (税込3,564円)



冷凍でのお渡し



オハヨー乳業  
プチアイスボール

10ml×54個

こだわりの素材を使用し、口どけなめらか食感に仕上げました。バラエティー豊かなひとくちアイスギフトです。

お渡し期間 12/16 (月) ~31 (火)

本体価格 **2,800円**

ボーナスポイント  
**+30**  
ポイント

乳成分 卵 小麦 (税込3,024円)

人気フレーバーのバニラ・ストロベリー・グリーンティー・マカデミアナッツ・カフェラテタイムを各2個ずつ詰め合わせたオリジナルセットです。



冷凍でのお渡し



ハーゲンダッツ  
クリスマスギフトAセット

110ml×10個

お渡し期間 12/16 (月) ~31 (火)

本体価格 **4,500円**

ボーナスポイント  
**+50**  
ポイント

乳成分 卵 (税込4,860円)

アソートボックス1個・クリスピーサンドキャラメル・パーマウンテン・ミニカップDecoティラミス各2個ずつ詰め合わせたオリジナルのバラエティーセットです。



冷凍でのお渡し



ハーゲンダッツ  
クリスマスギフトBセット

70ml×6個、1箱・75ml×2個・60ml×2個・110ml×2個

お渡し期間 12/16 (月) ~31 (火)

本体価格 **4,500円**

ボーナスポイント  
**+50**  
ポイント

乳成分 卵 小麦 (税込4,860円)



冷凍でのお渡し



田口乳業  
京都レマン  
生チョコアイスセレクション

14ml×36個

素材の美味しさを凝縮した3種類のアソートです。濃厚なカカオの風味が美味しい「チョコ」、「バニラ」と「いちごみるく」には、クーベルホワイトチョコを合せ深みのある美味しさに仕上げました。

お渡し期間 12/16 (月) ~31 (火)

本体価格 **3,000円**

ボーナスポイント  
**+50**  
ポイント

乳成分 卵 小麦 (税込3,240円)

**特典** 11月30日(土)までの商品代金お支払いで **ボーナスポイントプレゼント!** (コジカカード・コープたけふ ゆめカード)

# À La Carte アラカルト



パティスリーに並ぶ美しくおいしいケーキ美味しいケーキをやわらかなお餅の中に表現しました。



80

モチクリーム  
モチクリームケーキコレクション

6個入(6種類×各1個)

お渡し期間 12/20(金)~27(金)

本体価格 **1,900円**

乳成分 卵 小麦 (税込2,052円)



生地にはフランスパン用の粉を使用し、たっぷりのバターと贅沢にこだわりの洋酒を効かせた7種のドライフルーツとナッツを練り込みました。

12/1~19  
早めのお渡し

59

数量限定

オーカワパン  
シュトーレン

約17cm×6.5cm×5.5cm

お渡し期間 12/1(日)~19(木)

本体価格 **2,500円**

乳成分 小麦 (税込2,700円)



濃厚なレモン風味のペイブドチーズケーキ。食べやすいスティックタイプです。



81

数量限定

アトリエ・ド・フロマージュ  
スティックチーズケーキ

5本入

Atelier de Fromage

お渡し期間 12/20(金)~27(金)

本体価格 **1,800円**

乳成分 卵 小麦 (税込1,944円)



レーズン、オレンジ、パイン等を練り込んだソフトな食感のクリスマスパンです。

60

ご予約締切日  
12/6(金)まで

ヤマザキ

パネトーネ

約11.5cm×11.5cm

お渡し期間 12/20(金)~25(水)

本体価格 **800円**

乳成分 卵 小麦 (税込864円)

使用しているチョコレートのうち、62.5%がベルギーチョコレート。まるで生チョコを食べているかのようなチョコレートケーキに仕上がりました。解凍時間目安:冷蔵庫(10℃以下)で約3時間



CGC

82

数量限定

五島軒  
ベルギーチョコレートケーキ

約15cm×6cm×3.5cm

函館五島軒  
since 1879

お渡し期間 12/24(火)~25(水)

本体価格 **1,100円**

乳成分 卵 小麦 (税込1,188円)



TAKAKI BAKERY

CGC

61

数量限定

タカキベーカリー  
赤ワイン仕込みの  
ビーフシチューパイ

直径約15cm×2cm(ふちの高さ)

※パイのふくらみにより高さは前後します

ボーナスポイント  
+30  
ポイント

お渡し期間 12/24(火)~25(水)

本体価格 **2,300円**

乳成分 卵 小麦 (税込2,484円)

\*ケーキのカットおよび盛り付けはイメージです。\*実際の商品はカタログと多少異なる場合があります。\*飾り等、一部仕様が変わる場合がございますのでご了承ください。\*ご予約の締め切り日が異なる商品がございますのでご了承ください。\*数量限定商品は数量に達次第、予約受付は終了させていただきます。\*消費税は8%です(ペット用ケーキは10%)

# ご予約申込書 (お客様控え)

ご予約締切日は12月13日(金)です

※一部商品のご予約締切日は12月6日(金)です。

※12月19日(木)以前にお渡しご希望の場合、ご予約締切日はお渡し日1週間前となります。

品番	本体価格	個数	お渡し可能日
1	サンタの生ケーキ6号	4,000円	12/22(日)~25(水)
2	いちごスペシャル5号	4,800円	12/22(日)~25(水)
3	フルーツスペシャル4.5号	4,000円	12/22(日)~25(水)
4	ショコラノワール4.5号	3,500円	12/22(日)~25(水)
5	バイクドチーズケーキ5号	3,800円	12/22(日)~25(水)
6	生チョコノエル5号	3,500円	12/22(日)~25(水)
7	数量限定 クリスマスプチフル	3,200円	12/24(火)~25(水)
8	数量限定 贅沢15種クリスマスプチフル	4,800円	12/24(火)~25(水)
9	数量限定 クリスマスデコレーション4号	3,000円	12/24(火)~25(水)
10	数量限定 プレミアム生チョコタルト5号	4,800円	12/24(火)~25(水)
11	数量限定 シュトロールチーズとホショコワガメルケーキ	5,400円	12/24(火)~25(水)
12	数量限定 クレープノエル生チョコと苺クリーム	4,500円	12/24(火)~25(水)
13	数量限定 クリスマス生クリーム5号	4,800円	12/24(火)~25(水)
14	数量限定 半熟ちいず5号	3,600円	12/24(火)~25(水)
15	数量限定 とことんショコラ5号	4,800円	12/24(火)~25(水)
16	数量限定 ガトーショコラ5号	5,500円	12/24(火)~25(水)
17	数量限定 X'mas苺タルト5号	5,000円	12/24(火)~25(水)
18	数量限定 いちご&シャインマスカット5号	5,200円	12/24(火)~25(水)
19	数量限定 ハーフ&ハーフ5号	4,500円	12/24(火)~25(水)
20	数量限定 苺プレミアム5号	4,800円	12/24(火)~25(水)
21	数量限定 トロア	4,800円	12/24(火)~25(水)
22	数量限定 生クリームデコレーションケーキ	4,520円	12/24(火)~25(水)
23	数量限定 抹茶スフレ	4,620円	12/24(火)~25(水)
24	数量限定 エトワール・フィラント5号	5,000円	12/24(火)~25(水)
25	数量限定 ローズガーデンクリスマスアソート"シェリ"	4,800円	12/24(火)~25(水)
26	数量限定 いちご屋さんのクリスマスケーキ5号	5,000円	12/24(火)~25(水)
27	数量限定 いちご屋さんのクリスマスタルト5号	4,800円	12/24(火)~25(水)
28	数量限定 苺と生クリームのデコレーション5号	4,600円	12/24(火)~25(水)
29	12/6まで ハニーオリジナルクリスマスいちご4号	2,900円	12/20(金)~25(水)
30	プティ・ショコラ4号	2,500円	12/20(金)~25(水)
31	プティ・モンブラン4号	2,500円	12/20(金)~25(水)
32	辻利兵衛本店監修宇治抹茶ケーキ4号	2,500円	12/20(金)~25(水)
33	生ケーキ4号	2,300円	12/20(金)~25(水)
34	生ケーキ5号	3,100円	12/20(金)~25(水)
35	生ケーキ6号	3,600円	12/20(金)~25(水)
36	生ケーキ7号	4,300円	12/20(金)~25(水)
37	生チョコケーキ5号	3,100円	12/20(金)~25(水)
38	苺サンド4号	3,300円	12/20(金)~25(水)
39	12/6まで ショートケーキ詰合せ6号	3,600円	12/20(金)~25(水)
40	12/6まで ストロベリーとチョコのクリスマスケーキ6号	3,600円	12/20(金)~25(水)
41	12/6まで 4種のアソートケーキ6号	3,700円	12/20(金)~25(水)
42	12/6まで 苺とチョコの切れてるケーキ6号	3,700円	12/20(金)~25(水)
43	北海道産チーズのスフレケーキ5号	1,900円	12/20(金)~25(水)
44	ペアケーキ	3,200円	12/20(金)~25(水)

品番	本体価格	個数	お渡し可能日
45	12/6まで ミルクレープ6号	2,700円	12/20(金)~25(水)
46	3層仕立てのチーズケーキ4号	3,200円	12/20(金)~25(水)
47	ショコラ・ド・ノエル4号	3,300円	12/20(金)~25(水)
48	ブッシュ・ド・ノエル	3,200円	12/20(金)~25(水)
49	6種のフルーツタルト4号	3,200円	12/20(金)~25(水)
50	宇治抹茶ケーキ4号 辻利-本店宇治抹茶使用	3,300円	12/20(金)~25(水)
51	12/6まで ホホワイトケーキ6号	2,500円	12/20(金)
52	クリスマスショコラケーキ5号	3,200円	12/20(金)~25(水)
53	モンブラン4号	2,700円	12/20(金)~25(水)
54	数量限定 チョコラート・エ・プリアート5号	3,000円	12/1(日)~19(木)
55	数量限定 濃厚チーズケーキ	3,000円	12/1(日)~19(木)
56	数量限定 苺のティラミス	2,500円	12/1(日)~19(木)
57	数量限定 ノエル・ラ・ネージュ5号	2,500円	12/1(日)~19(木)
58	数量限定 マロン・ノエル	3,000円	12/1(日)~19(木)
59	数量限定 シュトーレン	2,500円	12/1(日)~19(木)
60	12/6まで パネトーネ	800円	12/20(金)~25(水)
61	数量限定 赤ワイン仕込みのビーフシューパイ	2,300円	12/24(火)~25(水)
62	12/6まで 糖質を抑えた苺のケーキ4号	2,300円	12/20(金)~25(水)
63	12/6まで 糖質を抑えたチョコケーキ4号	2,300円	12/20(金)~25(水)
64	12/6まで 糖質を抑えたバスク風チーズケーキ4号	2,300円	12/20(金)~25(水)
65	数量限定 卵・乳・小麦を使わないケーキ5号	3,500円	12/24(火)~25(水)
66	相模屋監修糖質オフの豆乳ティラミスケーキ4号	2,300円	12/20(金)~25(水)
67	数量限定 12/6まで クリスマスキャラクターケーキ4号(サンリオ)	4,300円	12/20(金)~25(水)
68	数量限定 12/6まで クリスマスキャラクターケーキ4号(ドラえもん)	4,300円	12/20(金)~25(水)
69	アンパンマンケーキ5号	4,200円	12/20(金)~25(水)
70	12/6まで 犬猫用クリスマスプチケーキアソート	1,400円	12/24(火)~25(水)
71	12/6まで 犬猫用クリスマスブッシュノエル	1,600円	12/24(火)~25(水)
72	クリスマスギフト	2,200円	12/16(月)~31(火)
73	いろいろどんぐりパーティパック	2,600円	12/16(月)~31(火)
74	生チョコアイスデコレーション	4,000円	12/16(月)~31(火)
75	ジャージー牛乳アイスクリームギフト	3,300円	12/16(月)~31(火)
76	プチアイスボール	2,800円	12/16(月)~31(火)
77	クリスマスギフトAセット	4,500円	12/16(月)~31(火)
78	クリスマスギフトBセット	4,500円	12/16(月)~31(火)
79	京都レマン 生チョコアイスセレクション	3,000円	12/16(月)~31(火)
80	モチクリームケーキコレクション	1,900円	12/20(金)~27(金)
81	数量限定 スティックチーズケーキ	1,800円	12/20(金)~27(金)
82	数量限定 ベルギーチョコレートケーキ	1,100円	12/24(火)~25(水)
83	数量限定 クリスマスショコラ6号	2,500円	12/24(火)~25(水)
84	数量限定 ベルギーショコラノワール	2,600円	12/24(火)~25(水)
85	数量限定 Xmasファミリーアソート	3,500円	12/24(火)~25(水)
86	数量限定 濃厚ベリーのXmasタルト	3,500円	12/24(火)~25(水)
87	数量限定 スノーピーホワイトクリスマスパーティー	3,800円	12/24(火)~25(水)
88	数量限定 ルージュサンタクロス	6,800円	12/24(火)

※お渡し可能期間内よりご指定ください。



お名前  
(フルネーム)

電話番号

お渡し日

様

( )

( )

-

12/

受領印

本体価格合計

円

税込

円

お申込合計

個

お渡し店

受注店

担当者名  
( )

# ご予約申込書 (店舗控え)

ご予約締切日は12月13日(金)です

※一部商品のご予約締切日は12月6日(金)です。

※12月19日(木)以前にお渡しご希望の場合、ご予約締切日はお渡し日1週間前となります。

品番	本体価格	個数	お渡し可能日
1	サンタの生ケーキ6号	4,000円	12/22(日)~25(水)
2	いちごスペシャル5号	4,800円	12/22(日)~25(水)
3	フルーツスペシャル4.5号	4,000円	12/22(日)~25(水)
4	ショコラノワール4.5号	3,500円	12/22(日)~25(水)
5	バイクドチーズケーキ5号	3,800円	12/22(日)~25(水)
6	生チョコノエル5号	3,500円	12/22(日)~25(水)
7	数量限定 クリスマスプチフル	3,200円	12/24(火)~25(水)
8	数量限定 贅沢15種クリスマスプチフル	4,800円	12/24(火)~25(水)
9	数量限定 クリスマスデコレーション4号	3,000円	12/24(火)~25(水)
10	数量限定 プレミアム生チョコタルト5号	4,800円	12/24(火)~25(水)
11	数量限定 ユーレブとチーズとカトショコラのブリガトキ5号	5,400円	12/24(火)~25(水)
12	数量限定 クレープノエル生チョコと苺クリーム	4,500円	12/24(火)~25(水)
13	数量限定 クリスマス生クリーム5号	4,800円	12/24(火)~25(水)
14	数量限定 半熟ちいず5号	3,600円	12/24(火)~25(水)
15	数量限定 とことんショコラ5号	4,800円	12/24(火)~25(水)
16	数量限定 ガトーショコラ5号	5,500円	12/24(火)~25(水)
17	数量限定 X'mas苺タルト5号	5,000円	12/24(火)~25(水)
18	数量限定 いちご&シャインマスカット5号	5,200円	12/24(火)~25(水)
19	数量限定 ハーフ&ハーフ5号	4,500円	12/24(火)~25(水)
20	数量限定 苺プレミアム5号	4,800円	12/24(火)~25(水)
21	数量限定 トロア	4,800円	12/24(火)~25(水)
22	数量限定 生クリームデコレーションケーキ	4,520円	12/24(火)~25(水)
23	数量限定 抹茶スフレ	4,620円	12/24(火)~25(水)
24	数量限定 エトワール・フィラント5号	5,000円	12/24(火)~25(水)
25	数量限定 ローズガーデンクリスマスアソート"シェル"	4,800円	12/24(火)~25(水)
26	数量限定 いちご屋さんのクリスマスケーキ5号	5,000円	12/24(火)~25(水)
27	数量限定 いちご屋さんのクリスマスタルト5号	4,800円	12/24(火)~25(水)
28	数量限定 苺と生クリームのデコレーション5号	4,600円	12/24(火)~25(水)
29	12/6まで ハニーオリジナルクリスマスいちご4号	2,900円	12/20(金)~25(水)
30	P プティ・ショコラ4号	2,500円	12/20(金)~25(水)
31	P プティ・モンブラン4号	2,500円	12/20(金)~25(水)
32	P 辻利兵衛本店監修宇治抹茶ケーキ4号	2,500円	12/20(金)~25(水)
33	Y 生ケーキ4号	2,300円	12/20(金)~25(水)
34	Y 生ケーキ5号	3,100円	12/20(金)~25(水)
35	Y 生ケーキ6号	3,600円	12/20(金)~25(水)
36	Y 生ケーキ7号	4,300円	12/20(金)~25(水)
37	Y 生チョコケーキ5号	3,100円	12/20(金)~25(水)
38	Y 苺サンド4号	3,300円	12/20(金)~25(水)
39	Y 12/6まで ショートケーキ詰合せ6号	3,600円	12/20(金)~25(水)
40	Y 12/6まで ストロベリーとチョコのクリスマスケーキ6号	3,600円	12/20(金)~25(水)
41	Y 12/6まで 4種のアソートケーキ6号	3,700円	12/20(金)~25(水)
42	Y 12/6まで 苺とチョコの切れてるケーキ6号	3,700円	12/20(金)~25(水)
43	Y 北海道産チーズのスフレケーキ5号	1,900円	12/20(金)~25(水)
44	Y ペアケーキ	3,200円	12/20(金)~25(水)

品番	本体価格	個数	お渡し可能日
45	12/6まで ミルクレープ6号	2,700円	12/20(金)~25(水)
46	Y 3層仕立てのチーズケーキ4号	3,200円	12/20(金)~25(水)
47	Y ショコラ・ド・ノエル4号	3,300円	12/20(金)~25(水)
48	Y ブッシュ・ド・ノエル	3,200円	12/20(金)~25(水)
49	Y 6種のフルーツタルト4号	3,200円	12/20(金)~25(水)
50	Y 宇治抹茶ケーキ4号 辻利一本店宇治抹茶使用	3,300円	12/20(金)~25(水)
51	Y 12/6まで ホワイトケーキ6号	2,500円	12/20(金)
52	F クリスマスショコラケーキ5号	3,200円	12/20(金)~25(水)
53	F モンブラン4号	2,700円	12/20(金)~25(水)
54	数量限定 チョコラート・エ・プラリナート5号	3,000円	12/1(日)~19(木)
55	数量限定 濃厚チーズケーキ	3,000円	12/1(日)~19(木)
56	数量限定 苺のティラミス	2,500円	12/1(日)~19(木)
57	数量限定 ノエル・ラ・ネージュ5号	2,500円	12/1(日)~19(木)
58	数量限定 マロン・ノエル	3,000円	12/1(日)~19(木)
59	数量限定 シュトーレン	2,500円	12/1(日)~19(木)
60	12/6まで パネトーネ	800円	12/20(金)~25(水)
61	数量限定 赤ワイン仕込みのビーフシチューパイ	2,300円	12/24(火)~25(水)
62	12/6まで 糖質を抑えた苺のケーキ4号	2,300円	12/20(金)~25(水)
63	12/6まで 糖質を抑えたチョコケーキ4号	2,300円	12/20(金)~25(水)
64	12/6まで 糖質を抑えたバスク風チーズケーキ4号	2,300円	12/20(金)~25(水)
65	数量限定 卵・乳・小麦を使わないケーキ5号	3,500円	12/24(火)~25(水)
66	P 相模屋監修糖質オフの豆乳ティラミスケーキ4号	2,300円	12/20(金)~25(水)
67	数量限定 12/6まで クリスマスキャラクターケーキ4号(サンリオ)	4,300円	12/20(金)~25(水)
68	数量限定 12/6まで クリスマスキャラクターケーキ4号(ドラえもん)	4,300円	12/20(金)~25(水)
69	アンパンマンケーキ5号	4,200円	12/20(金)~25(水)
70	12/6まで 犬猫用クリスマスプチケーキアソート	1,400円	12/24(火)~25(水)
71	12/6まで 犬猫用クリスマスブッシュノエル	1,600円	12/24(火)~25(水)
72	クリスマスギフト	2,200円	12/16(月)~31(火)
73	いろいろどんぐりパーティパック	2,600円	12/16(月)~31(火)
74	生チョコアイスデコレーション	4,000円	12/16(月)~31(火)
75	ジャージー牛乳アイスクリームギフト	3,300円	12/16(月)~31(火)
76	プチアイスボール	2,800円	12/16(月)~31(火)
77	クリスマスギフトAセット	4,500円	12/16(月)~31(火)
78	クリスマスギフトBセット	4,500円	12/16(月)~31(火)
79	京都レマン 生チョコアイスセレクション	3,000円	12/16(月)~31(火)
80	モチクリームケーキコレクション	1,900円	12/20(金)~27(金)
81	数量限定 スティックチーズケーキ	1,800円	12/20(金)~27(金)
82	数量限定 ベルギーチョコレートケーキ	1,100円	12/24(火)~25(水)
83	数量限定 クリスマスショコラ6号	2,500円	12/24(火)~25(水)
84	数量限定 ベルギーショコラノワール	2,600円	12/24(火)~25(水)
85	数量限定 Xmasファミリーアソート	3,500円	12/24(火)~25(水)
86	数量限定 濃厚ベリーのXmasタルト	3,500円	12/24(火)~25(水)
87	数量限定 スノーピーホワイトクリスマスパーティー	3,800円	12/24(火)~25(水)
88	数量限定 ルージュサンタクロス	6,800円	12/24(火)

※お渡し可能期間内よりご指定ください。



お名前  
(フルネーム)

電話番号

お渡し日

様

( )

( )

-

12/

受領印

本体価格合計

円

税込

円

お申込合計

個

お渡し店

受注店

担当者名

( )

# プレミアムケーキ Premium Cakes

有名シェフ・有名店監修の限定ケーキです



二層のチョコクリームと軽い口あたりのスポンジがバランスよく重なりまろやかな味わいに。振りかけたココアパウダーが美味しさをよりいっそう引き立てます。



数量限定

ファミリー製菓  
クリスマスショコラ 6号  
直径約17cm

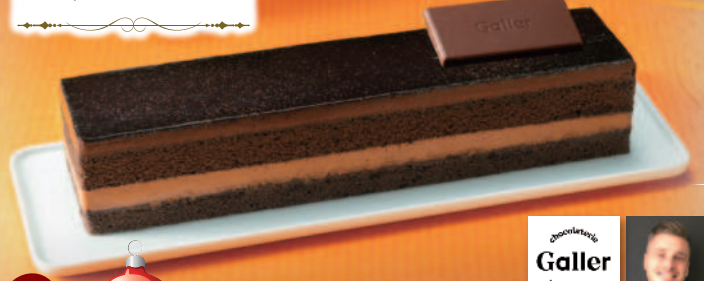
ボーナスポイント  
**+30**  
ポイント

お渡し期間 12/24 (火) ~25 (水)

本体価格 **2,500円**

乳成分 卵 小麦 (税込2,700円)

ベルギー王室御用達“Galler”のチョコレートを  
使用したケーキ。生地に敷いた  
アーモンドショコラランチのザクザク食感と高品質のチョコレートの香りを  
お楽しみください。



数量限定



ボーナスポイント  
**+30**  
ポイント

Galler  
ベルギーショコラノワール  
約22cm×5cm×4.4cm

お渡し期間 12/24 (火) ~25 (水)

本体価格 **2,600円**

乳成分 卵 小麦 (税込2,808円)

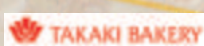


家族みんなで選べる8つのおいしさを詰め合わせました。

苺クリーム、チョコ、デンマークチーズ、抹茶、ベリームース、チョコムース、マロン、フルーツ



数量限定



タカキベーカリー  
Xmas  
ファミリーアソート 6号  
直径約18cm (8種×1カット)

ボーナスポイント  
**+50**  
ポイント

お渡し期間 12/24 (火) ~25 (水)

本体価格 **3,500円**

乳成分 卵 小麦 (税込3,780円)



ジュシーで甘酸っぱいベリーの実と、ベリーのおいしさが濃縮された甘いコンフィチュール、なめらかでコクのあるカスタードクリーム、風味豊かな生地…それぞれの味わい・食感がおいしく調和しています。



数量限定



タカキベーカリー  
濃厚ベリーの  
Xmasタルト 5号  
直径約15cm

ボーナスポイント  
**+50**  
ポイント

お渡し期間 12/24 (火) ~25 (水)

本体価格 **3,500円**

乳成分 卵 小麦 (税込3,780円)

サンタクロースの顔をイメージした大人気の特製ショートケーキ。大粒の国産苺をたっぷり使用致しました。



数量限定

ANAクラウンプラザホテル金沢  
ルージュ  
サンタクロース  
約17cm×16.5cm×6cm

お渡し期間 12/24 (火)

本体価格 **6,800円**

乳成分 卵 小麦 (税込7,344円)

ボーナスポイント  
**+50**  
ポイント

**特典** 11月30日(土)までの商品代金お支払いで **ボーナスポイントプレゼント!** (コジカカード・コープたけふ ゆめカード)

※ケーキのカットおよび盛り付けはイメージです。 ※実際の商品はカタログと多少異なる場合があります。 ※飾り等、一部仕様に変更になる場合がございますのでご了承ください。 ※ご予約の締め切り日が異なる商品がございますのでご了承ください。 ※数量限定商品は数量に達し次第、予約受付は終了させていただきます。お早めにご予約ください。 ※消費税は8%です(ペット用ケーキは10%)